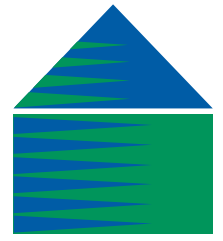


# in view

gaeaf 09



cymdeithas tai newydd



Os dymunwch gael y cylchlythyr hwn  
mewn fformat neu iaith arall, cysylltwch  
â'ch swyddfa leol os gwelwch yn dda



[www.newydd.co.uk](http://www.newydd.co.uk)

# Cynnwys

etholiadau tenantiaid - llwyddiant mawr	t2	y bunt yn eich poced	t12
blwyddyn fel Tenant Aelod Bwrdd	t3	peidiwch risgio bod yn ddigartref	t13
diweddariad panel cymunedol	t3	enillwyr cystadleuaeth arddio 2009	t14
diweddariad datblygu	t4	mynd yn ddigidol	t15
diweddariad cynnal a chadw	t6	grŵp craffu tenantiaid	t16
gweithredu ar eich sylwadau	t8	rhesymau am gymryd rhan	t18
cael gorchudd	t9	cyllid cymunedol	t19
21ain cynhadledd flynyddol TPAS 2009	t10	gostwng cost credyd	t19
Mi-Space yng Nghwrt Sant Baruch	t11	ydydych chi'n fodlon gyda'ch gwasanaethau stad	t20
		siopa dirgel	t20
		cymryd rhan yn ein grwpiau newydd	t20

## Etholiadau tenantiaid - llwyddiant mawr

**Mae Newydd eisiau tenantiaid i fod yn aelodau o'i Fwrdd oherwydd:**

- Rydym angen sylwadau tenantiaid ar sut y bydd penderfyniadau'n effeithio arnynt
- Mae angen i ni sicrhau y rhoddir ystyriaeth i anghenion tenantiaid
- Tenantiaid yw'r unig rai sydd â phrofiad o fyw yn y cartrefi a ddarparwn

Cadwyd pedwar lle ar y Bwrdd ar gyfer tenantiaid a etholir yn flynyddol. Gall unrhyw un sefyll ar gyfer etholiad ac mae gan bob tenant bleidlais yn yr etholiad a gaiff ei redeg gan gorff annibynnol i sicrhau ei fod yn deg.

Roedd tri lle i'w llenwi yn etholiadau 2009 a safodd wyth o bobl am y lleoedd. Pleidleisiodd 20% o'r tenantiaid a'r tri ymgeisydd llwyddiannus oedd:

### Lyn Bond

Mae Lyn yn byw ar stad Glyntaf. Mae Lyn eisoes yn ymwneud â'r Panel Cymunedol a'r prosiect Perfformiad Pŵer Tenantiaid ac ymunodd â'r Pwyllgor Archwilio yn ddiweddar. Bydd Lyn hefyd yn mynychu cyfarfodydd Bwrdd Cadarn fel sylwedydd.



### Linda Chamberlain

Mae Linda'n byw yng Nghwrt Elis Fisher yn y Barri ac mae wedi cymryd rhan mewn nifer o brosiectau. Mae'n denant siopwr dirgel ac wedi siarad mewn cynhadledd genedlaethol ar y pwnc. Mae Linda hefyd yn aelod o'r Panel Cymunedol a'r prosiect Perfformiad Pŵer Tenantiaid.



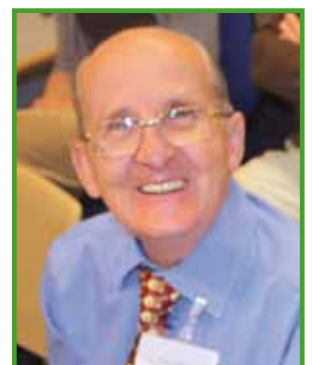
### Phil Pearn

Mae Phil yn byw yn Nhregatwg, y Barri ac mae hefyd yn aelod o'r Panel Cymunedol a'r prosiect Perfformiad Pŵer Tenantiaid. Mae gan Phil ddiddordeb hefyd mewn materion tai â chymorth.



### Robin Williams

Robin Williams sydd â'r pedwerydd lle, gan ymuno â'r Bwrdd ar ôl etholiadau 2008. Mae Robin yn byw yng Nghwrt Gwyn James ym Mhenarth ac mae'n bwrw golwg yn ôl ar ei flwyddyn gyntaf fel aelod o'r Bwrdd:



## Blwyddyn fel Tenant Aelod Bwrdd

Wrth geisio deall fy natblygiad fel aelod o Fwrdd Tai Newydd, mae'n rhaid i mi gofio sut y teimlwn ar y dechrau a'i gymharu gyda'r ffordd y teimlaf yn awr, gan adlewyrchu os llwyddais i wasanaethu pwrpas defnyddiol neu hyd yn oed gyflawni rhywbeth ar ran y trueiniaid hynny a fedrai ddewis fy nilyn. Rwy'n cofio teimlo'n falch iawn mewn un ffordd, ac yn ofnus iawn mewn ffordd arall. Roedd hyn yn llwyr oherwydd i mi dreulio 8½ mlynedd yn un o safleoedd pellennig yr Ymerodraeth, fel tenant heb fod yn ostyngedig iawn, eto'n awr i ddod yn rhan o'r hierarchaeth ar y Seren Dywyll.

Y prif broblemau ar hyd y cyfnod fu ceisio cydbwysu'r angen i guddio fy anwybodaeth a'm blerwch rhag fy nghyd-aelodau ar y Bwrdd, tra'n gweld fod gennyf ddyletswydd i bob tenant i gynrychioli eu barn a'u pryderon gerbron yr 'awdurdodau' sy'n medru ymddangos yn bell a diofal. Mae canfyddiad yn bopeth ond eto'n ddim, oherwydd mae bod ar 'ochr arall y ffens' yn rhoi safbwynt cwbl wahanol i chi. Fodd bynnag, i grynhoi, credaf fod tenantiaid ar y Bwrdd yn hanfodol ar gyfer llwyddiant Newydd ac, yn ei dro Cadarn, yn y dyfodol oherwydd mai dim ond gyda chydweithredu llawn a dilys y medrwn symud ymlaen i'n lle haeddiannol fel y Gymdeithas Tai orau yng Nghymru.

Felly, peidiwch ofni, gyd-denantiaid - ewch i'r afael â hi drwy ymuno â'n rhengoedd oherwydd bod profiadau, fel cyflwyniadau Jason, yn aml yn llawer gwaeth nag maent yn ymddangos ar y dechrau!

**Robin Williams**

Aelod Bwrdd a etholwyd gan y Tenantiaid

## Diweddariad ar y Panel Cymunedol

Cafodd y Panel Cymunedol flwyddyn brysur iawn arall. Fel tenantiaid, gwnaethom benderfynu yn yr haf y dylai paneli'r Cymoedd a'r Fro uno ac ers hynny cawsom ddau gyfarfod llwyddiannus iawn ar y cyd. Rydym yn hapus iawn i weld rhai wynebau newydd eleni yn neilltuol rai o denantiaid y Drenewydd sydd wedi cychwyn mynychu cyfarfodydd. Bu'r grŵp hefyd yn gweithio'n galed eleni i geisio gwella gwasanaethau ac maent wedi edrych ar bopeth o ymddygiad gwrthgymdeithasol i'r wefan, ac roeddem yn falch iawn i weld fod y gwasanaethau wedi gwella yn y rhan fwyaf o feysydd yr arolwg.

Mae'r Panel yn agored i bawb i gymryd rhan ac mae'n ffordd wych o gwrdd â phobl newydd, cael hwyl yn ogystal â helpu Newydd i wella gwasanaethau ar gyfer ei holl denantiaid. Bydd Newydd yn gwneud yr holl drefniadau ar gyfer i chi fynychu a byddwn yn ceisio sicrhau y cewch unrhyw help rydych ei angen.



**Os hoffech unrhyw wybodaeth am y Panel Cymunedol, ffoniwch Keiron Montague ar 01443 408080 os gwelwch yn dda.**

**John Phillips**

Cadeirydd Panel Cymunedol

Llun artist o Rhodfa Elfed, Penarth



## Diweddariad datblygu

Hyd yma eleni mae'r Gymdeithas wedi cwblhau 45 o gartrefi newydd ac mae 13 o gartrefi eraill i ddilyn. Bu'r tîm datblygu yn brysur iawn yn gweithio i gyflawni'r cynlluniau hyn ac yn falch i gyfrannu at dwf parhaus y Gymdeithas.

Islaw mae diweddariad ar ein rhaglen ddatblygu. Os hoffech unrhyw fanylion pellach ar y cynlluniau y rhoddir sylw iddynt, cysylltwch ag [enquiries@newydd.co.uk](mailto:enquiries@newydd.co.uk) neu ffonio 0870 242 0673 os gwelwch yn dda.

### Clos Beyron, Rhydfelin, Rhondda Cynon Taf

Rydym yn falch i gyhoeddi y cwblhawyd y cynllun 15 cartref ym mis Gorffennaf. Cafodd ei gynllunio gan Cadarn Architecture a'i adeiladu gan M&J Cosgrove, ac mae'n cynnwys technolegau cynaliadwy i sicrhau graddiad da o ran adeiladu amgylcheddol Cartrefi Eco.

### Ffordd Ruler, Trefforest, Rhondda Cynon Taf

Cwblhawyd y cynllun 23 cartref yma ym mis Medi. Datblygwyd y cynllun ar safle hen Ysgol Babanod a Phlant Iau Trefforest. Prynodd Newydd y safle gan Gyngor Rhondda Cynon Taf yn 2007.



Clos Beyron, Rhydfelin, Rhondda Cynon Taf

Drwy gydol y datblygiad mae Newydd wedi sefydlu cysylltiadau gweithio agos gyda'r gymuned yn arbennig Ysgol Babanod a Phlant Iau Parc Lewis, yr aeth y cyn ddisgyblion iddi ar ôl cau safle'r ysgol.

### **Tŷ Tapscott, Stryd Vere, Y Barri, Bro Morgannwg**

Yn cynnwys 7 fflat, cwblhawyd y cynllun yma a gynlluniwyd gan Cadarn Architecture a'i adeiladu gan Pendragon (Design & Build) Cyfyngedig ym mis Hydref.

Galwyd y cynllun yn Tŷ Tapscott er cof am Derek Tapscott, cyn beldroediwr ar gyfer Arsenal, Dinas Caerdydd a Chymru, a gafodd ei eni yn y Barri.



Tŷ Tapscott, Stryd Vere, Y Barri, Bro Morgannwg

### **Stryd Main, Y Barri (Cymal 1), Bro Morgannwg**

Dechreuodd y gwaith ym mis Rhagfyr 2008 i adeiladu 20 cartref newydd ar Stryd Main. Mae'r datblygiad yn cynnwys 14 fflat 2 llofft, un fflat 1 llofft a phum tŷ tref 3 llofft. Mae'r gwaith i'w gwblhau yn Chwefror 2010.

### **Cei Jackson, Glannau'r Barri, Bro Morgannwg**

Dechreuodd y gwaith ar y cynllun preswyl 70 cartref proffil uchel hwn yn Awst 2009. Mae Cei Jackson yn rhan o adfywiad £¼ biliwn Glannau'r Barri.

Caiff y cynllun, a gynlluniwyd gan Tony King Architects Cyf, ei adeiladu i gyrraedd graddiad Da Cartrefi Eco a Lefel 3 Cod Cartrefi Cynaliadwy. Bydd Mi Space Contractors, sydd hefyd yn contractwyr ar ein datblygiad Stryd Main, yn gwneud y gwaith ar y prosiect cyffrous hwn.

### **Heol Court, Y Barri, Bro Morgannwg**

Dechreuodd gwaith ar y datblygiad hwn ym mis Medi 2009. Mae'r cynllun yn cynnwys 4 tŷ tref 4 llofft ac wyth fflat 2 llofft yn cynnwys adnewyddu'r eglwys bresennol i ddarparu'r 8 fflat.

### **Rhodfa Elfed, Penarth, Bro Morgannwg**

Mae Newydd wrthi'n gweithio ar gynllun cynaliadwyedd sylweddol yn nhref Penarth. Bydd darparu 4 tŷ ar safle hen Eglwys Sant Luc yn cyflawni lefelau uchel o ddyluniad cynaliadwy ac yn ffurfio prosiect cynaliadwyedd prosiect ar gyfer Llywodraeth Cynulliad Cymru a Bro Morgannwg. Cafodd y cynllun ei wrthod gan y pwyllgor cynllunio yn ddiweddar ond mae Newydd yn apelio yn erbyn y penderfyniad gyda gwrandawriad i'w gynnal yn Chwefror 2010.



Stryd Main, Y Barri, Bro Morgannwg



Cei Jackson, Y Barri, Bro Morgannwg



Heol Court, Y Barri, Bro Morgannwg



## Diweddariad cynnal a chadw

Yn ystod misoedd yr haf a'r hydref, mae Newydd wedi cyflwyno nifer o welliannau yn y ffordd y caiff y gwasanaeth atgyweirio ei gyflwyno i denantiaid. Mae'r prif newidiadau'n cynnwys cyflwyno meddalwedd canolfan alwadau ar gyfer y rhif cyswllt cynnal a chadw, newid trefniadau cyswllt tu allan i oriau swyddfa, cytundeb contract cynnal a chadw ymatebol diwygiedig yn y Drenewydd, Powys, a phenodi archwilydd gwasanaeth nwy newydd.

### Meddalwedd Newydd i'r Ganolfan Alwadau

Yn ystod mis Mai 2008 cyflwynodd Newydd feddalwedd canolfan alwadau newydd i gefnogi'r rhif llinell cynnal a chadw (0845 603 1696). Nid oedd system giwio ar yr hen system a medrai weithiau greu'r argraff nad oedd neb yn ateb galwadau cynnal a chadw. Mae'r system newydd yn trin hyn drwy ateb y ffôn a rhoi'r galwr mewn ciw os yw'r holl Gymhorthwyr Cynnal a Chadw

yn brysur ar y ffôn. Rhoddir neges gydag opsiwn i aros yn y ciw neu adael neges.

### Trefniadau Cyswllt Allan o Oriau Swyddfa

Dywedodd rhifyn y gwanwyn o In View y byddem yn newid y trefniadau cyswllt fel y medrai tenantiaid ffonio contractwyr y Gymdeithas yn uniongyrchol ar gyfer argyfyngau tu allan i oriau swyddfa. Cyflwynwyd y trefniadau cyswllt newydd yn ystod mis Mai 2009 ac er i'r Gymdeithas gael rhai mân broblemau ar y dechrau, ymddengys ei fod wedi gwella ansawdd y gwasanaeth a ddarperir.

Dylid yn awr wneud wneud pob cais ffôn am waith atgyweirio drwy linell atgyweirio cynnal a chadw **0845 603 1696** ddydd neu nos. Rhwng 5pm a 9am ar nosweithiau'r wythnos, ac yn ystod y penwythnos, bydd y rhif yn rhoi dewis i chi gael eich trosglwyddo i'r contractydd allan o oriau priodol ar gyfer eich ardal.

Os nad oes gennych ffôn eich hun, siaradwch gydag aelod o'r teulu, cyfaill, eich cymdeithas preswylwyr neu berson arall a enwch a all eich helpu.

## Y Drenewydd, Powys - Cytundeb Cynnal a Chadw Ymatebol

Ar 1 Mehefin 2009, ymrwymodd y Gymdeithas i gytundeb Cynnal a Chadw Ymatebol newydd gyda Celtic Development Property Services ar gyfer ein cartrefi yn y Drenewydd. Bydd y cytundeb newydd yn rhoi mwy o reolaeth ar gostau i'r Gymdeithas cyn cwblhau'r gwaith a gwell dangosyddion perfformiad. Ni fydd y cytundeb newydd hwn yn rhwystro'r contractwr rhag cwblhau unrhyw waith yn ymwneud â'u cyfarwyddyd gwreiddiol, cyhyd nad yw'n cynyddu cost yr archeb wreiddiol gan £50. Bydd angen i unrhyw geisiadau am waith ychwanegol o fwy na £50 gael caniatâd ymlaen llaw gan y Gymdeithas.

## Archwilwyr Gwasanaethu Nwy Newydd

Mae'r Gymdeithas yn ymroddedig i sicrhau fod pob tenant yn teimlo'n ddiogel yn eu cartrefi yn arbennig yng nghyswllt cyfarpar nwy'r Gymdeithas. Mae'n rhaid i bob cyfarpar nwy gael gwasanaeth blynyddol i gydymffurfio gyda deddfwriaeth diogelwch nwy ond caiff canran o'r gwasanaeth hefyd ei archwilio i sicrhau fod y gwasanaethau'n cael eu cwblhau'n effeithiol ac y caiff yr holl waith papur ei lenwi'n gywir. Mae Newydd yn falch i weithio gyda RD Mechanical Services Cyf i gynnal yr archwiliad am gyfnod dechreuol o 1 flwyddyn gyda'r opsiwn i ymestyn y cytundeb.

## Rhaglenni Cynnal a Chadw Cynlluniedig a Chylchol

Mae'r tîm cynnal a chadw wrthi'n cynhyrchu rhaglenni cynlluniedig/cylchol 5 mlynedd y Gymdeithas, ac am y tri mis diwethaf buom yn cynnal ein harolygon cyflwr stoc blynyddol i wella cywirdeb ein cronfa ddata cyflwr stoc i sicrhau fod rhaglenni'r dyfodol yn adlewyrchu'r gwaith blaenoriaeth uchaf. Cyhoeddir rhaglenni 5 mlynedd cynlluniedig a chylchol y Gymdeithas yn gynnar yn y Flwyddyn Newydd.

## Gwelliannau i Gynnal a Chadw yn y Dyfodol

Mae Newydd bob amser yn edrych am ffyrdd o wella'r gwasanaeth cynnal a chadw a gyflwynir i'r tenantiaid ac fel rhan o'r gwelliannau hyn byddwn yn cyhoeddi llawlyfr atgyweiriadau i bob tenant. Nod hyn fydd rhoi gwybodaeth ychwanegol am y gwasanaeth cynnal a chadw, cynorthwyo tenantiaid i roi gwybodaeth am atgyweiriadau a rhoi cymorth i gwblhau atgyweiriadau. **Dosberthir y llawlyfr atgyweiriadau i bob tenant yn gynnar yn y Flwyddyn Newydd.**

Fel y gwyddoch eisoes efallai, mae Newydd yn cynnig cyfle i denantiaid i roi gwybodaeth am atgyweiriadau drwy'r rhyngwyd ac rydym yn awyddus i gynyddu'r defnydd o'r gwasanaeth hwn er mwyn gostwng faint o alwadau ffôn y mae'r Gymdeithas yn eu derbyn. Medrir cyrchu adrodd atgyweiriadau drwy'r rhyngwyd drwy wefan Newydd ac mae angen i'r defnyddiwr glicio'r eicon tŷ coch (House Call), lle cewch eich cyfeirio drwy gyfres o ddiagramau i'n hysbysu eich bod angen gwaith atgyweirio.

Yn olaf, **diolch yn fawr iawn** i'r holl denantiaid sydd wedi llenwi a dychwelyd holiadur boddhad tenantiaid ar atgyweiriadau. Rydym yn gwerthfawrogi'r adborth yma ac mae'n ein helpu i fynd i'r afael ag unrhyw bryderon a all tenantiaid fod â hwy am y ffordd y caiff tenantiaid eu trin. Rydym yn awyddus iawn i gynyddu nifer yr holiaduron a ddychwelwyd ac anogwn bob tenant i lenwi a dychwelyd yr holiaduron yn yr amlenni a roddwyd, ar ôl gwblhau'r gwaith trwsio.

I'ch atgoffa, caiff enw pawb sy'n dychwelyd holiadur ei gynnwys mewn cystadleuaeth gyda'r enw cyntaf o'r het yn ennill **£150**. Yr enillydd lwcus ar gyfer chwarter 1af y flwyddyn ariannol oedd Mr P Butcher o Gwrt Arthur Davies. Yr enillydd am yr 2il chwarter oedd Mr J McQuade o Stryd Thompson. Daliwch ati i ddychwelyd y ffurflenni boddhad os gwelwch yn dda oherwydd mae'n rhaid i chi eu hanfon atom i gael cyfle i ennill.

# Gweithredu ar eich barn

Cynhaliwyd yr Arolwg Tenantiaid eto dros yr haf a chawsom 585 ymateb, sef 27% o'r holl denantiaid. Mae enw pob tenant a lenwodd arolwg (yn cynnwys y rhai a'i llenwodd ar-lein) yn cael eu cynnwys mewn cystadleuaeth a'r deg enw cyntaf o'r het yn derbyn £100 yr un!

**Enillwyr eleni oedd:**

Mr H, Glyntaf	Mr R, Aberdâr
Ms D, Tonysguboriau	Mr R, Y Barri
Ms H, Y Drenewydd	Ms C, Penarth
Mr H, Tregatwg	Mrs V, Y Barri
Ms S, Y Barri	Ms G, Y Barri



Mae hyn yn dangos gwelliant o 9% ar ffigur y llynedd. Fel gyda'r llynedd, roedd llawer o gwestiynau sy'n cael eu dadansoddi a daw llawer o gamau gweithredu o ganlyniadau'r arolwg, ond mae crynodeb o rai materion mawr fydd yn effeithio arnoch islaw.

Yn gyffredinol, mae'r rhan fwyaf o feysydd gwasanaeth wedi gwella ers y llynedd, yn neilltuo y gwasanaeth cynnal a chadw a'r ffordd yr ymgynghorwn gyda thenantiaid. Cafodd y gwasanaeth Tenant Siopa Dirgel effaith dda ar yr ymatebion gwasanaeth cwsmeriaid gyda phob un ohonynt wedi gwella'n sylweddol ers y llynedd.

Mae'r Panel Cymunedol a Bwrdd Newydd wedi trafod canlyniadau'r arolwg a bydd y Grŵp Craffu Tenantiaid newydd (gweler tudalen 16) yn ei ddefnyddio i ddynodi meysydd o'r gwasanaeth y medrid eu gwella.

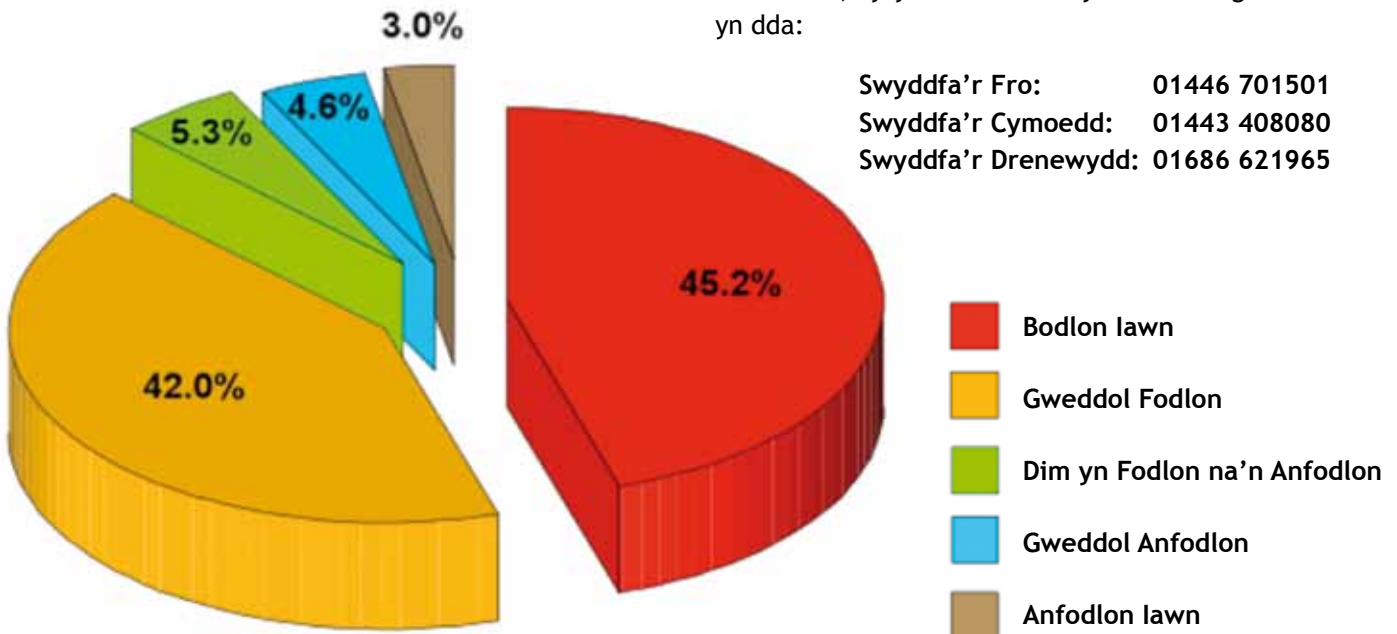
Yr ymateb gan denantiaid am y gwasanaeth cyffredinol gan Newydd oedd:

Mae'r Panel Cymunedol wrthi'n darllen yr holl sylwadau a wnaethoch yn adran "Unrhyw Sylwadau Eraill" yr arolwg ac yn dynodi themâu y mae angen i'r Gymdeithas eu trafod.

**Pa mor fodlon neu anfodlon ydych chi gyda'r gwasanaeth a ddarperir gan Newydd?**

Diolch i chi am neilltuo'r amser i gwblhau'r arolwg. Mae'n ein helpu i wella'r gwasanaethau a dderbyniwch.

Os oes gennych unrhyw sylwadau eraill am yr Arolwg Tenantiaid, cysylltwch â'ch Swyddfa Tai os gwelwch yn dda:



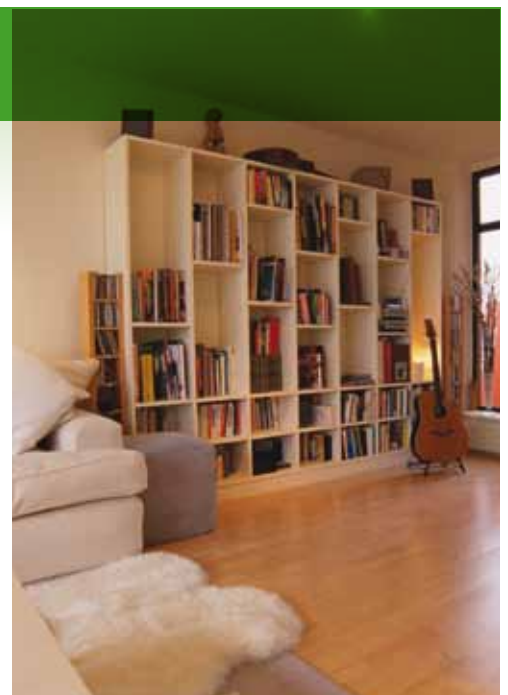
Swyddfa'r Fro: 01446 701501  
 Swyddfa'r Cymoedd: 01443 408080  
 Swyddfa'r Drenewydd: 01686 621965

Dywedoch chi:	Yr hyn a wnaethom/wnawn:
Eich bod eisiau i ni eich galw yn “Denantiaid”, nid “Preswylwyr” na dim byd arall	Byddwn yn sicrhau y byddwn yn cyfeirio atoch fel tenantiaid yn y dyfodol.
Fe wnaethoch roi llawer o wybodaeth i ni am gydraddoldeb megis eich tarddiad ethnig a’ch anableddau.	Byddwn yn defnyddio’r wybodaeth hon i sicrhau fod y gwasanaethau y mae Newydd yn eu darparu yn hygyrch ac yn rhoi ystyriaeth i’ch anghenion.
Bod angen gwella’r cymdogaethau yr ydych yn byw ynddynt.	Rydym yn dynodi’r ardaloedd lle mae tenantiaid wedi mynegi consyrn ac yn trefnu sioeau teithio ac ymgynghori pellach i ddynodi’r materion penodol rydych yn pryderu amdanynt.
Eich bod eisiau teimlo’n fwy diogel yn eich cymuned. Credai 39% ohonoch fod y gwasanaeth ar ymddygiad gwrthgymdeithasol yn wael.	Rydym wedi gweithredu’r newidiadau i’r polisi ymddygiad gwrthgymdeithasol a byddwn yn profi (drwy Newydd 90) ym Mawrth 2010 os yw’r gwasanaeth wedi gwella.
Fod yn well gennych gysylltu â’r Gymdeithas drwy ffonio.	Rydym yn newid y ffordd yr ydym yn darparu gwasanaethau a byddwn yn anelu i ateb y ffôn yn gyflym a datrys eich ymholiad y tro cyntaf.
Eleni gwnaethom ofyn os yw gwasanaethau Newydd wedi gwella ers y llynedd a chredai 61% ohonoch eu bod, gyda 33% arall yn dweud fod y lefel gwasanaeth wedi aros yr un fath	Byddwn yn parhau i wella’r gwasanaethau a ddarparwn ac mae’r Panel Cymunedol wedi sefydlu grŵp Craffu Tenantiaid (y medrwhc ddarllen amdano ar dudalen 16) ac is-grŵp Polisi i drafod holl bolisiau’r Gymdeithas.
Gwnaethoch ddweud wrthym beth sy’n eich rhwystro rhag cymryd rhan yn y Gymdeithas	Byddwn yn mynd i’r afael â’r hyn sy’n atal tenantiaid rhag ymwneud gyda Newydd a chynyddu nifer y tenantiaid sy’n cymryd rhan yn rheolaidd yng ngweithgareddau’r Gymdeithas.
Bod gan nifer uchel o denantiaid ddi-ddordeb mewn gweithio i Gymdeithas Tai Newydd	Byddwn yn sicrhau fod y tenantiaid hynny a ddywedodd yr hoffent weithio gyda Newydd yn derbyn copïau o gyfleoedd swydd a byddwn yn cynnal “ffair swyddi” ac yn gwahodd y tenantiaid hynny i gwrdd â’r adrannau a chanfod sut y medrant gael profiad gwaith neu swydd gyda Newydd.

## Cymerwch orchudd!

Yn dilyn yr erthygl ar yswiriant a gyhoeddwyd yn yr In View diwethaf, cafwyd cyfraddau newydd sy’n cynnwys HOLL anheddau Newydd, lle bynnag y maent.

**COFIWCH - Mae Newydd yn yswirio’r adeilad, NID eich cynnwys.** Os caiff eich eiddo ei ddifrodi mewn llifogydd neu’n cael eu dwyn, chi sy’n gyfrifol. Gwelwch y daflen ‘Yswiriant Cynnwys My Home’ a amgaeir gyda’r cylchlythyr hwn. (Mae cwmnïau eraill hefyd yn cynnig yswiriant cynnwys cartref os yw’n well gennych).



# 21ain Cynhadledd Flynyddol TPAS 2009 – Unman yn Debyg i Gartre

Roedd cynhadledd eleni yn cynnwys cyfuniad o weithdai a sesiynau ymylol yn rhoi cyfle i denantiaid gyfnewid syniadau a dysgu sgiliau newydd ac ymestyn eu gwybodaeth ar faterion yn ymwneud â chyfranogiad tenantiaid a themâu allweddol polisi tai megis ymgysylltu â'r gymuned, adfywio, darparu cartrefi fforddiadwy a diogelwch o fewn ein cartrefi a chymunedau.

Cynigiodd Newydd noddi nifer o leoedd ar gyfer tenantiaid sy'n mynychu ein Panel Cymunedol ac ariannodd rhai grwpiau tenantiaid eu lleoedd eu hunain yn y gynhadledd.

Roedd gweithdy ar y cyd ar 'Sefydlu Prosiect Tŷ Cymunedol' gan Ffederasiwn Tenantiaid Cymru a chynrychiolwyr o ANTRA, Cymdeithas Tenantiaid Aberaman, a enillodd y wobwr am y grŵp tenantiaid gorau yn gynharach eleni. Bu nifer dda yn y gweithdy a chafwyd adborth cadarnhaol iawn.

Anfonodd Linda Chamberlain, tenant aelod bwrdd, y gerdd ddilynol am ei phrofiad yn y gynhadledd.

## TPAS

A group of us went to conference  
We had a great time, every one  
We met some wonderful people  
And were sorry when it was all done

The hotel we stayed in was smashing  
The food was delicious as well  
We worked hard at all of the workshops  
And the evenings were fun as well

We were all really sorry to leave there  
Though it was nice when we all arrived home  
I'm sorry I ate so much food though  
I'm sure I've put on a few stone!

We learned such a lot which was useful  
And the contacts we made were first rate  
For the friendship they gave and memories we'll save  
But now I must lose all that weight!



Lluniau drwy garedigrwydd Lyn Bond, tenant aelod bwrdd.





## Mi-Space yn gwneud gofod gwyrdd yng Nghwrt Sant Baruch

**Mae Mi-Space, busnes tai fforddiadwy Grŵp Midas, wedi bod yn helpu pobl leol yn y Barri yn ddiweddar.**

Cysylltodd Newydd â'r cwmni ynglŷn â phrosiect yn y Barri a chytunodd Mi-Space wneud y gwaith yn rhad ac am ddim. Roedd y prosiect yn cynnwys creu mwy o ofod agored y medrai preswylwyr Cwrt Sant Baruch ei ddefnyddio.

Adeiladodd tîm o bump o Mi-Space ardal ddecio a chyfrannu planhigion a ffensys i wneud yr ardal yn fwy diogel. Talodd Newydd am gost y deunydd drwy eu cronfa gymunedol.

Dywedodd Mark Perry, Rheolydd Prosiect gyda Mi-Space:

“Roeddem yn falch iawn i gynorthwyo pan ddaeth Newydd atom i siarad am y prosiect yng Nghwrt Sant Baruch. Diben Mi-Space yw helpu'r cymunedau y gweithiwn ynddynt ac roedd y prosiect hwn yn ddelfrydol gan fod gennym gwpl o brosiectau yn y dref ar hyn o bryd.”

Dywedodd Tina Ingram o Gymdeithas Tenantiaid Cwrt Sant Baruch:

“Mae preswylwyr Cwrt Sant Baruch wrth eu bodd gyda'r ardd newydd a gwell a hoffem ddiolch i bawb a gymerodd ran yn y prosiect.”

**Mi-Space yw'r contractwr sy'n gweithio gyda Newydd ar hyn o bryd i ddatblygu'r cynlluniau yng Ngheï Jackson ar y glannau yn y Barri, a hefyd Stryd Main yn y Barri, sydd i'w cwblhau yn ystod 2010.**



## Y bunt yn eich poced

Bu'n flwyddyn galed i'r economi ac mae pawb wedi teimlo'r effaith. Cynhaliwyd ein Cyfarfod Cyffredinol Blynyddol eleni fel rhan o ddiwrnod Marchnad Arian Newydd ac roedd y cyfarfod yn llawn gyda bron i 100 o westeion a heb le i bawb eistedd.



Esboniodd Paul Roberts, Prif Weithredydd Newydd, wrth y cyfarfod pam fod gwaith Newydd ar faterion ariannol yn bwysig i denantiaid:

- Nid oes cyfrif banc gan 17%
- Mae dros 70% ar fudd-daliadau
- Mae llawer o denantiaid yn ei chael yn anodd cael deliau ariannol da oherwydd diffyg gwybodaeth neu ddim record credyd
- Mae 20% wedi defnyddio benthycwyr carreg drws
- Dywed 25% o denantiaid eu bod yn ei chael yn anodd rheoli eu cyllid a thalu eu costau gwresogi



Roedd y Farchnad Arian yn cynnwys stondinau o dros 30 o wahanol sefydliadau gwahanol sy'n gweithio gyda Newydd i roi mynediad i gynnyrch ariannol ac arbed costau i denantiaid, o gwmnïau yswiriant i grwpiau cymunedol yn rhedeg cynlluniau blwch llysiâu.

Bu Katija Dew, Hyrwyddwr Cynhwysiant Ariannol Cymru, yn dweud wrth y cyfarfod sut mae sefydliadau yn cydweithio i fynd i'r afael â thlodi a rhoi gwell cyngor i aelwydydd.

Cafodd tenantiaid gyfle hefyd i lofnodi am gyfranddaliad yn Newydd a manteisiodd nifer ar y cynnig. Mae'r rhifyn hwn o In View yn cynnwys gwybodaeth ar gyfranddaliadau ac mae croeso mawr i denantiaid wneud cais drwy lenwi'r ffurflen fer a'i hanfon yn ôl at Newydd yn yr amlen a roddwyd.



## Peidiwch risgio bod yn ddigartref

**Deallwn y gall fod adegau pan ei bod yn anodd dod â deupen llinyn ynghyd, yn arbennig felly adeg y Nadolig, pan mae gofynion ychwanegol ar eich arian. Gall ymddangos yn ddeniadol i golli cwpl o daliadau ond talu eich rhent yw agwedd bwysicaf eich tenantiaeth gyda Newydd pa bynnag adeg o'r flwyddyn yw hi. Fel pob sefydliad tai arall, mae'n rhaid i ni weithredu'n gadarn yn erbyn tenantiaid nad ydynt yn talu eu rhent ac mae hyn weithiau wedi arwain at i denantiaid golli eu cartrefi.**

Dim ond os yw popeth arall wedi methu y caiff pobl eu dadfeddiannu o'u cartrefi ond os ydych yn ei chael yn anodd talu eich rhent mae'n bwysig eich bod yn cysylltu â ni ac yn gadael i ni wybod cyn gynted ag sydd modd. Ysgrifennwch lythyr, ffonio neu alw heibio'ch swyddfa leol, gan esbonio pam eich bod yn cael problemau'n talu'r rhent. Er enghraifft, medrai hyn fod oherwydd eich bod wedi colli eich swydd neu wedi hawlio budd-dal ond heb ei gael. Peidiwch aros nes bod yr ôl-ddyledion yn crynhoi - cysylltwch â ni cyn gynted ag y dechreuwch gael anawsterau. Efallai y gall eich Swyddog Tai eich helpu i hawlio'ch budd-dal neu wneud trefniant talu gyda chi. Os oes gennych ddyledion eraill efallai y medrwn eich cyfeirio at asiantaethau eraill i gael cyngor cyffredinol ar ddyledion.

Mae llawer o wahanol ffyrdd i dalu un ai mewn arian, drwy siec, drwy ddebyd uniongyrchol neu drwy archeb sefydlog, drwy eich cerdyn talu Allpay neu drwy'r rhyngwyd.

**Ers y Nadolig diwethaf, mae Cymdeithas Tai Newydd wedi dadfeddiannu 15 tenant oherwydd ôl-ddyledion rhent. Fedrwch chi fforddio peidio talu eich rhent?**



# Enillwyr cystadleuaeth arddio 2009

Roedd safon y gystadleuaeth arddio'n uchel iawn eto eleni a chafodd ein beirniad, Beth Barry o Wasanaethau Cyfryngu'r Fro, hi'n anodd iawn i ddewis enillwyr pob categori! Ond ar ôl llawer o ystyriaeth, penderfynodd Beth mai'r enillwyr lwcus oedd:



Gardd Orau Tai â Chymorth  
Mr D Furnish a Mr B Powell - Cwrt Elis Fisher, Y Barri



Gardd Orau  
Mr a Mrs Davies - Maes yr Eglwys, Glyn-nedd



Gardd Gymunol Orau  
Mr R Dutton - Cwrt Newydd,  
Tongwynlais



Basgedi Crog/Blychau  
Ffenest Gorau  
Mr a Mrs Prill - Cwrt  
Sant Baruch

Derbyniodd pob enillydd wobr o £50. Llawer o ddiolch am yr holl waith caled a aeth i wneud gerddi mor hardd ac i bawb a gymerodd ran neu a gafodd eu henwebu!

# Mynd yn ddigidol

Roedd Newydd yn un o'r cymdeithasau tai cyntaf yng Nghymru i weithio mewn partneriaeth gyda Digital UK, asiantaeth y llywodraeth a sefydlwyd i godi ymwybyddiaeth y cyhoedd am y newid i ddigidol ym Mhrydain.

Fel landlord, mae Newydd yn barod am y newid i ddigidol ac wedi cwblhau'r gwaith angenrheidiol i systemau cymunol o fewn ei gynlluniau gwarchod a safleoedd fflatiau anghenion cyffredinol i dderbyn signalau digidol. Mewn gwirionedd, bydd llawer ohonoch eisoes wedi diweddarau eich setiau teledu drwy gysylltu gyda blwch digidol pen-set ar gyfer eich teledu presennol neu brynu teledu newydd gyda chysylltiad digidol tu mewn iddo.

Dyma ychydig mwy o effeithiau am deledu digidol

1. Bydd y newid i ddigidol yn digwydd yn neddwyrain Cymru yn ystod mis Mawrth 2010 (yn cychwyn ar 3 Mawrth).
2. Nid yw'n rhaid i chi brynu teledu newydd
  - Medrir cysylltu bron pob set deledu gyda blwch digidol
  - Fodd bynnag, os ydych yn prynu teledu newydd, edrychwch am logo 'tic' Digital UK, sy'n golygu y bydd eich set deledu yn gweithio drwy'r cyfnod newid.



### 3. Nid yw'n rhaid iddo fod yn ddrud

- Bydd prisiau'n amrywio yn dibynnu pa wasanaeth a ddewiswch. Mae dwy ffordd o fynd yn ddigidol:
  - Un taliad gyda gwasanaethau fel Freeview neu Freesat gan Sky
  - Tanysgrifiad misol gyda gwasanaethau fel Sky TV neu Virgin Media

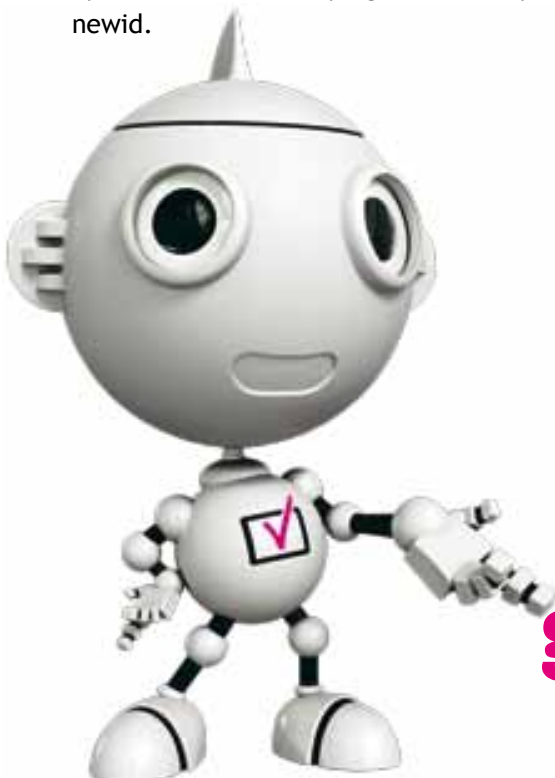
### 4. Mae teledu digidol yn rhoi mwy o sianeli a gwasanaethau i chi

- Byddwch yn derbyn mwy o ddewis o sianeli teledu
- Byddwch hefyd yn derbyn gorsafoedd radio, nodweddion rhyngweithiol ar sgrin, is-deitlau a disgrifiad sain

### 5. Mae Digital UK yma i'ch helpu drwy gydol y cyfnod newid

- Maent yn cynnig cyngor annibynnol a byddant yn eich llywio drwy'r broses newid os ydych angen cymorth
- Mae hefyd Gynllun Help ar gyfer pobl dros 75 sydd fwyaf o angen cymorth.

Os oes gennych unrhyw gwestiynau ar y newid i ddigidol, ffoniwch Digital UK ar 08456 50 50 50, neu ymweld â gwefan Digital UK yn [www.digitaluk.co.uk](http://www.digitaluk.co.uk)



get set for digital 



## Grŵp craffu tenantiaid

### Beth yw'r Grŵp Craffu Tenantiaid?

- Bydd y grŵp yn rhan bwysig o strwythur rheoli Cymdeithas Tai Newydd.
- Bydd y grŵp yn gweithio gyda Bwrdd Newydd i fonitro'r gwasanaethau y mae tenantiaid yn eu derbyn, gan wirio fod safonau yn gwella bob amser.
- Bydd aelodau'r grŵp yn helpu i wella gwasanaethau a gwneud yn siŵr y caiff barn tenantiaid ei chlywed.

### Pam cael Grŵp Craffu Tenantiaid?

Mae cael grŵp yn ffordd o gynnwys tenantiaid sydd â diddordeb yn y ffordd y mae Cymdeithas Tai Newydd yn tyfu, gwella a chynllunio ar gyfer y dyfodol. Mae manteision cael y grŵp yn cynnwys:

- Gall tenantiaid gymryd rhan mewn penderfyniadau sy'n effeithio ar eu cartrefi a'u cymunedau
- Gall Cymdeithas Tai Newydd a thenantiaid gydweithio
- Bydd Bwrdd Newydd yn ateb i denantiaid am ei benderfyniadau.
- Gall Bwrdd Newydd glywed barn tenantiaid ar faterion polisi, cynlluniau gwella a gwasanaethau.
- Gall tenantiaid ddylanwadu ar bolisiâu a chynlluniau fydd yn effeithio ar y ffordd y caiff eu cartrefi eu rheoli.

### Beth fydd y Grŵp Craffu Tenantiaid yn ei wneud?

Rôl y grŵp fydd trafod meysydd perfformiad a defnyddio nifer o ddulliau i wella'r gwasanaeth. Gall y grŵp ddefnyddio:

- **Siopa Dirgel gan Denantiaid** - gall y grŵp ofyn i denantiaid siopa dirgel i ganolbwyntio ar faes penodol o wasanaeth i brofi ei ymateb
- **Arolygiadau Stad** - gall y grŵp ymweld â stadau a chynnal arolygiadau.
- **Archwilio Mewnol** - gall y grŵp ofyn i Archwilwyr Mewnol Newydd i archwilio gwasanaeth a rhoi adroddiad ar eu canfyddiadau i'r Grŵp
- **Grŵp Gorchwyl a Gorffen** - gall y grŵp ofyn i'r Panel Cymunedol i sefydlu Grŵp Gorchwyl a Gorffen ar wasanaeth neilltuol i alluogi trafodaeth fanwl gyda grŵp ehangach o denantiaid ar faterion gyda gwasanaeth
- **Cyfweliadau staff** - gall y grŵp gyfweled staff i ymchwilio sut y gwneir gwasanaeth neilltuol
- **Ymchwiliad tenantiaid** - gall y grŵp gynnal digwyddiad agored ar unrhyw un o stadau'r Gymdeithas lle gall tenantiaid siarad yn uniongyrchol gyda'r grŵp.

- **Meincnodi** - gall y grŵp ymweld â sefydliadau eraill i edrych sut maent yn darparu gwasanaeth.
- **Cysgodi** - gall aelodau o'r grŵp arsylwi ar staff i weld sut y darperir gwasanaethau.
- **Tenant Arolygwyr** - caiff nifer o denantiaid eu hyfforddi fel Tenant Arolygwyr, a gall y grŵp ofyn iddynt archwilio gwasanaeth neilltuol.
- **Adolygiadau Bwrdd Gwaith** - gall y grŵp ofyn am ddogfennau megis polisiau, papurau'r Bwrdd, adroddiadau perfformiad ac ati i adolygu gwasanaethau
- **Newydd 90** - gall y grŵp ofyn am gynnal arolwg Newydd 90
- Cyfarfodydd gyda Grwpiau Tenantiaid a Phreswylwyr a/neu Hyrwyddwyr Stad.

### Pwy all wneud cais i fod yn rhan o'r grŵp?

Bydd y grŵp yn cynnwys dim llai na phedwar a dim mwy na saith tenant. Y gofynion ar gyfer bod yn aelod o'r grŵp yw bod y person:

- Yn byw yn un o gartrefi Newydd
- Dim yn aelod Bwrdd a heb fod yn aelod Bwrdd yn y ddwy flynedd flaenorol
- Dangos gallu da i ganolbwyntio
- Â'r gallu i drin a pharchu gwybodaeth gyfrinachol
- Â'r gallu i flaenoriaethu gwybodaeth a'i didoli i ddatgelu'r wybodaeth bwysig
- Â sgiliau cyfathrebu da
- Â sgiliau rhyngpersonol da yn cynnwys pwyll, bod yn ddiplomataidd a phroffesiynol
- Â meddwl agored
- Heb fod yn rhagfarnus
- Â sgiliau cyflwyno a gwneud adroddiadau da
- Â'r gallu i weithio i amserlen
- Â'r gallu i weithio fel rhan o dîm
- Yn medru cyfrannu er budd pob tenant a'r sefydliad yn hytrach nag am resymau diddordeb neu fudd personol
- Yn medru teithio a mynd i gyfarfodydd a digwyddiadau, a all weithiau olygu aros dros nos.

Caiff aelodau'r grŵp eu recriwtio gan dri aelod o'r Panel Cymunedol. Mae'r ffurflen gais i fod yn aelod o'r Grŵp Craffu Tenantiaid ar ddiwedd yr erthygl hon.

### Pa gymwysterau neu brofiad fyddwn i angen i fod yn rhan o'r Grŵp Craffu Tenantiaid?

Nid ydych angen cymwysterau na phrofiad i fod yn rhan o'r grŵp. Mae angen i chi fedru diwallu'r meini prawf a restrir uchod.

Byddwn yn rhoi hyfforddiant a chefnogaeth i chi i ddatblygu eich sgiliau a dysgu mwy am y materion sy'n effeithio ar Newydd.

### Faint o amser fyddai angen i mi ei roi?

Bydd yn rhaid i aelod grŵp fynychu cyfarfodydd bedair gwaith y flwyddyn a darllen papurau perthnasol rhwng cyfarfodydd. Bydd aelodau yn rhan o'r grŵp am gyfnod hyd at dair blynedd (a adolygir yn flynyddol) a medrant hefyd gael eu gwahodd i fynychu cyfarfodydd, cynadleddau a digwyddiadau eraill o bryd i'w gilydd.

Os nad yw'r Grŵp Craffu Tenantiaid yn apelio atoch chi, efallai yr hoffech ystyried y Panel Cymunedol, NEADS, Grwpiau Ymgynghori, Grwpiau Tenantiaid a Phreswylwyr, Newydd 90, Siopa Dirgel, dod yn gyfranddaliwr, sefyll ar gyfer etholiad i Fwrdd Newydd, ymuno â'r Panel Darllen, ymuno mewn Grŵp Gorchwyl a Gorffen neu ddim ond lenwi'r arolwg blynyddol!

Dyddiad cau ar gyfer  
datganiadau diddordeb:  
**DYDD LLUN 18 IONAWR 2010**



#### FFURFLEN DATGANIAD DIDDORDEB

Mae gen i ddiddordeb yn y Grŵp Craffu Tenantiaid newydd. Hoffwn i chi fy ngwahodd i weithdy lle byddaf yn dysgu mwy a sut i wneud cais.

Enw:

Cyfeiriad:

Ffôn:

E-bost:

Dychwelwch y ffurflen hon yn yr amlen flaendaledig amgaeedig erbyn **dydd Llun 4 Ionawr 2010** os gwelwch yn dda.

# Ffyrdd i gymryd rhan

- Newydd 90
- Panel Cymunedol
- Grwpiau Ymgynghori - NEADS (Anabledd a Chydraddoldeb), LGBT (Lesian, Hoyw, Deurywiol a Thrawsrywiol), Cysgodol ac Ieuenctid
- Is-grwpiau - Cynnal a Chadw a Pholisi
- Panel Craffu
- Grwpiau Gorchwyl a Gorffen
- Grwpiau Tenantiaid/Hyrwyddwyr Stad
- Aelodaeth Bwrdd
- Panel Darllen
- Pwyllgor Archwilio
- Cyfarfod Cyffredinol Blyneddol
- Gwyliau Tenantiaid

- Adolygiadau Gwella
- Arolygon Tenantiaid
- Rhwydwaith Ymgynghori
- Cymorthfeydd Rheolwyr

Os hoffech ganfod mwy am gymryd rhan, cysylltwch â'ch Swyddog Cynnwys Cymunedau yn eich swyddfa ardal leol: **Keiron Montague (Y Cymoedd a'r Drenewydd)** ar 01443 408080 a **Tracy James (Y Fro)** ar 01446 701501



## OS YDYCH YN DDI-WAITH AC YN BYW YN GIBBONSDOWN, CASTLELAND NEU COURT, MEDRWCH FOD YN GYMWYS AM Y DILYNOL:

### CYRSIAU AR GAEL MEWN:

- HYFFORDDIANT SIA
- CYFLWYNIAD I OFAL
- DIOGELWCH SAFLE CCNSG
- MANWERTHU A LLETYGARWCH
- GLANWEITHDRA BWYD
- CERDYN ADEILADU CSCS
- GWEINYDDIAETH
- CYMORTH CYNTAF
- LLUNIO CV

### CYNGOR AC ARWEINIAD AR:

- CHWILIO AM SWYDD
- CYSYLLTIADAU Â CHYFLOGWYR
- CYLLID HYFFORDDI
- CYMHELLIANT A HYDER
- OFFER A THRWYDDEDAU
- HUNANGYFLOGAETH
- GOFAL PLANT
- TAI
- CAMDDEFNYDDIO SYLWEDDAU

### I GAEL GWYBODAETH BELLACH HEIBIO GALWCH HEIBIO AM SGWRS YN:

Y LLYFRGELL (LLAWR CYNTAF), SGWÂR Y BRENIN: MAWRTH 1.15 – 4PM  
CYMUNEDAU'N GYNTAF, CLOS ABERAERON: MERCHER 9AM - 4PM, GWENER 9AM-12PM  
NEU FFONIO YVONNE AR: 07891 775371, ORIAU SWYDDFA 9AM – 4PM, LLUN – GWENER

# Cyllid cymunedol

Oes gennych chi syniad am brosiect cymunedol? Os oes, yna efallai y gall Newydd helpu i'ch cefnogi gyda grant bach. Nid yw'n rhaid i chi mwyach fod yn rhan o grŵp swyddogol i gael mynediad i'n cyllid. Y cyfan sydd ei angen yw syniad prosiect o fudd i'ch cymuned. Swm bach o gyllid sydd ar gael ac efallai nad ond rhai o'r prosiectau a gyflwynir y medrwn roi arian iddynt ond hoffem gefnogi cynifer o brosiectau ag y medrwn.

Os hoffech wneud cais am gyllid ar gyfer prosiect cymunedol, y peth cyntaf i'w wneud yw ffonio Keiron Montague ar 01443 408080 a fydd yn trafod eich prosiectau a'ch helpu i lenwi ffurflen gais. Mae croeso i chi gysylltu â ni i gael sgwrs am gais penodol, neu i drafod Cyllid Cymunedol Newydd yn gyffredinol.

**Anfonir pecynnau cais at yr holl grwpiau tenantiaid presennol yn y dyfodol agos.**



## Gostwng cost credyd

### Ydych chi erioed wedi benthycu arian gan fenthycwyr carreg drws neu siarc benthycu?

Yn aml nid yw pobl yn sylweddoli cost yr arian y maent yn ei fenthycu neu'n teimlo nad oes ganddynt unrhyw ddewis heblaw benthycu yn y ffordd hon. Bellach mae dewis arall.

Mae Moneyline Cymru yn gwmni newydd sy'n agor pum cangen yn Ne Cymru yn cynnig benthyciadau am bris rhesymol. Mae'n rhwydd iawn gwneud cais, mae'r penderfyniadau yn gyflym a medrwn gael yr arian o fewn dyddiau.

Os ydych chi angen benthyciad, medrai Moneyline Cymru arbed cannoedd o bunnau i chi. Mae'n ddewis heblaw benthycu gan fenthycwyr carreg drws fel y Provident, gan arbed arian i chi. Edrychwch ar yr enghraifft islaw:

**Pe benthycych £400 gan Moneyline Cymru yn hytrach na'r Provident, medrech arbed £224 dros 12 mis.**

	Benthyciad	Tymor	Cost fesul £100 a fenthycir	Cyfanswm taladwy
Provident	£400	12 mis	£75	£700
Moneyline Cymru	£400	12 mis	£19	£476
<b>Arbed</b>				<b>£224</b>

Bu gan Moneyline Cymru swyddfa yng Nghaerdydd a Phontypridd ers canol mis Hydref, felly peidiwch gael eich twyllo, meddyliwch cyn benthycu gan unrhyw un sy'n curo ar eich drws a galwch heibio swyddfa leol Moneyline Cymru yn 184 Cowbridge Road East, Caerdydd neu 8 Teras Ceridwen, Pontypridd yn lle medrai arbed llawer o arian i chi.

**I gael gwybodaeth bellach a help, ffoniwch Moneyline Cymru yn uniongyrchol ar 0845 643 1553.**

**Efallai y medrech gael benthyciad rhatach byth gan eich undeb credyd leol.**



# Ydych chi'n fodlon gyda'ch gwasanaethau stad?

Bob blwyddyn mae Newydd yn adolygu'r gwasanaethau a thaliadau am bob stad. Mae rhai o'r gwasanaethau a dderbyniwch yn cynnwys pethau fel torri gwair, glanhau ffenestri, casglu sbwriel yn ogystal â glanhau, gwresogi a goleuadau cymunedol.

Anfonwyd holiaduron at bob tenant a pherchnogion tai ym mis Medi i holi os ydych yn fodlon gydag ansawdd

y gwasanaethau a dderbyniwch ac os oes unrhyw wasanaethau ychwanegol y byddech yn eu hoffi ar eich stad.

Nid yw'n rhy hwyr i ddweud eich barn felly cysylltwch â'ch Swyddog Tai os hoffech holiadur arall neu drafod y gwasanaethau neu'r costau a daliwch.

Caiff y taliadau am 2010 eu cwblhau a'u hanfon at bob tenant ddiwedd mis Chwefror 2010.

## Siopa dirgel

Mae ein Tenant Siopwyr Dirgel yn awr yn 'siopa' gwasanaethau Newydd i chi, y tenantiaid. Rydym yn dal i edrych am fwy o denantiaid i gofrestru fel Siopwyr Dirgel. Fel Siopwr Dirgel gofynnwn i chi lenwi ffurflen bob tro y cysylltwch â Newydd, gan ddweud wrthym beth ddigwyddodd. Dyma'ch cyfle i ddweud wrthyhch beth ydych yn ei feddwl o ddifrif, da neu ddrwg, am ein gwasanaethau a'r staff.

Os credwch na fydd eich adborth yn gwneud gwahaniaeth, dyma rai o'r canlyniadau o'r dadansoddiad diweddar:

- mae ein staff yn gwrtais
- caiff y ffôn ei hateb yn gyflym
- yn eithaf aml, does neb yn eich ffonio'n ôl pan adewch neges

Caiff y canlyniadau eu bwydo'n ôl i'r Panel Cymunedol, Bwrdd Newydd ac ânt i'r Grŵp Craffu

Tenantiaid (gweler tudalen 16), gyda'r rheolwyr yn gweithredu cynllun gwella i weithio ar feysydd lle nad ydym yn gwneud yn dda a chadw'r meysydd lle mae pethau'n mynd yn dda.

Os ydych wirioneddol eisiau gwneud gwahaniaeth i'r gwasanaethau a safonau yn Cymdeithas Tai Newydd, cofrestrwch i fod yn Siopwr Dirgel drwy gysylltu â Thîm Cynnwys Cymunedau ar 01443 408080.

## Cymryd rhan yn ein grwpiau newydd

I'n helpu i sicrhau eich bod yn cael dweud eich barn ym mhob maes o'n gwaith, mae Newydd wedi sefydlu tri grŵp newydd sef:

- Grŵp ymddygiad gwrthgymdeithasol
- Grŵp cynnal a chadw
- Grŵp adolygu polisi

Mae'r grwpiau yn agored i bawb a hoffai'n helpu i wella maes neilltuol o'r gwasanaeth. Bydd y grwpiau'n monitro sut yr ydym yn perfformio a'n helpu i ddynodi a datrys meysydd sydd o gonsyrn i denantiaid ar hyn o bryd.

Ffoniwch Keiron Montague ar 01443 408080 os hoffech fod yn rhan o unrhyw grŵp os gwelwch yn dda.